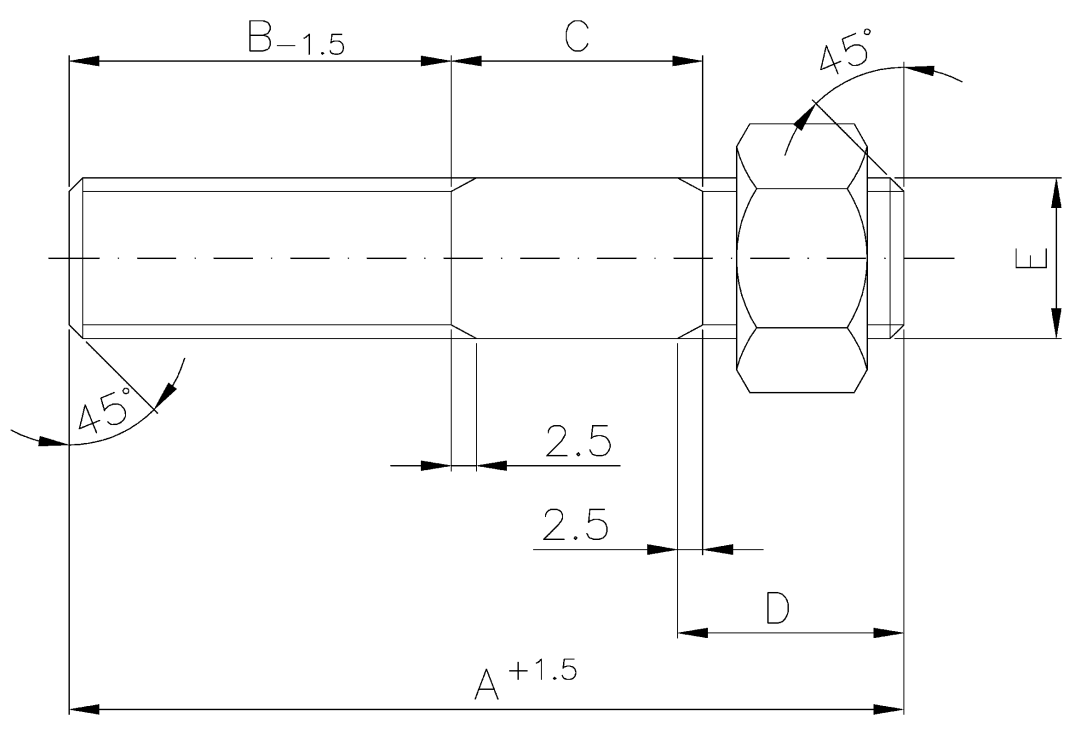


1	2	3	4
		MÉDIO	±0.1 ±0.1 ±0.2 ±0.3 ±0.5 ±0.8 ±1.2
		ATÉ	3 6 30 120 315 1000 2000
		MAIS DE	0.5 3 6 30 120 315 1000



CARÇAÇA	A	B	C	D	E	ITEM
225/250	71	38	18	15	M14x2	0356.2139
280/315	83	38	25	20	M16x2	0356.2138

Porca conforme TCG-36

A camada de zinco deve satisfazer as seguintes características 1) 2)

- a) Espessura mínima da camada 12 µm CS-2 (Valor orientativo)
- b) Resistência a névoa salina: Corrosão branca, min. 96 horas
Corrosão vermelha, min. 144 horas

Notas: 1) De acordo com a norma NBR 10476.
2) Não se aplica a roscas.

A
B
C
D
E

CAD

20065020	---	Alt. Acabamento Superficial	Vanderlei			3
----	---	Desenho importado do Workflow	Vanderlei			2
RLM	LOC	RESUMO DAS MODIFICACOES	EXECUTADO	VERIF./LIBERADO	DATA	IND
EXECUTADO	Wilges	REVESTIMENTO/TRATAMENTO:			PESO (kg):	
DATA EXEC.	18.09.03	ZINCAGEM COM CROMATIZAÇÃO TRIVALENTE AMARELO				
VERIF./LIBER.	Rudiberto	MATERIAL: AÇO ABNT 4140 COM CLASSE DE RESISTÊNCIA 12.9				
DATA LIBER.		CFME ISO 898/1 DUREZA = 34 A 38 HRC		ESC: 1:1		
PINO ROSCADO COM PORCA M16X45				0356.2138		

CÓPIA SEM CONTROLE
LIBERADO