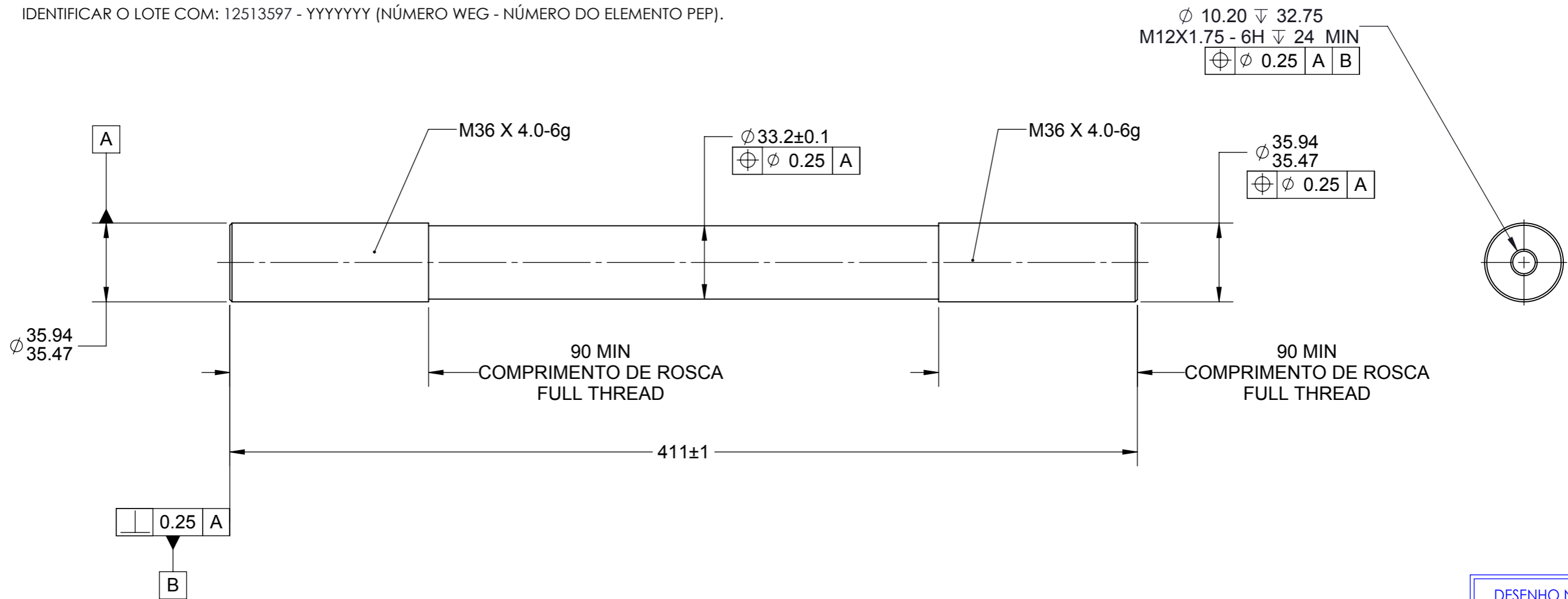


NOTES:

1. THREADS SHALL BE ROLLED AFTER HEAT TREATMENT.
2. PROVIDE CERTIFIEDS ACCORDING STANDARD EN10204 - TYPE 3.1.
3. PROVIDE, FOR EACH BATCH, CERTIFICATES OS CHEMICAL ANALISYS AND TENSILE TEST.
4. IDENTIFY LOT WITH 12513597-YYYYYYY (NUMBER WEG AND ELEMENT PEP NUMBER).

NOTAS:

1. AS ROSCAS DEVEM SER LAMINADAS APÓS TRATAMENTO TÉRMICO.
2. EMITIR CERTIFICADOS CONFORME NORMA EN 10204 - TIPO 3.1
3. EMITIR, PARA CADA LOTE, CERTIFICADOS DE ANÁLISE QUÍMICA E CERTIFICADO DE ENSAIO DE TRAÇÃO.
4. IDENTIFICAR O LOTE COM: 12513597 - YYYYYYY (NÚMERO WEG - NÚMERO DO ELEMENTO PEP).



DESENHO NPS
NPS drawing
1014396 - Rev. A

TOLERÂNCIAS GEOMÉTRICAS CONFORME ASME Y14.5-2009
GEOMETRIC TOLERANCES ACCORDING TO ASME Y14.5-2009

A NÃO SER QUE ESPECIFICADO DE MANEIRA DIFERENTE, TODAS AS DIMENSÕES SÃO BÁSICAS:
UNLESS OTHERWISE SPECIFIED ALL DIMENSIONS ARE BASIC:

DIMENSÕES LINEARES SEM TOLERÂNCIA Linear dimensions without tolerance	TOLERÂNCIA DE FABRICAÇÃO (mm) Manufacturing tolerance (mm)				MASSA BRUTA/GROSS WEIGHT	MASSA LÍQUIDA/NET WEIGHT	ESCALA/SCALE
	INTERVALO DE DIMENSÕES Dimensions range	USINAGEM Machining	FUNDIÇÃO Casting	SOLDAGEM Welding	OUTROS Others		
4000 < d ≤ 8000	± 3,0	-	± 8,0	± 8,0			
2000 < d ≤ 4000	± 2,0	± 6,0	± 6,0	± 6,0			
1000 < d ≤ 2000	± 1,2	± 4,4	± 4,0	± 4,0			
400 < d ≤ 1000	± 0,8	± 3,3	± 3,0	± 3,0			
120 < d ≤ 400	± 0,5	± 2,5	± 2,0	± 2,0			
30 < d ≤ 120	± 0,3	± 2,0	± 2,0	± 1,5			
6 < d ≤ 30	± 0,2	± 1,8	± 2,0	± 1,0			
0 < d ≤ 6	± 0,1	± 1,8	± 2,0	± 0,5			
NORMA Standard	TBG-0096	TBG-0106	TBG-0252	TBG-0096			
GRAU DE TOLERÂNCIA Tolerance grade	MÉDIO Medium	GTB-17	B	MUITO GROSSO Very rough			

500000757563	EMIS. INICIAL/INITIAL EMISSION	VALENTINI	MORALES	17.07.13	00
EXEC	VALENTINI	RESUMO DE MODIFICAÇÕES SUMMARY OF MODIFICATIONS		EXECUTADO EXECUTED	VERIFICADO CHECKED
VERIF/CHECKED		TIRANTE M36X411 RP 90/90 ACO fZmncL - 9 TIE ROD M36X411 PT 90/90 STEEL fZmncL -		LIBERADO RELEASED	DATA DATE
LIBER/RELEASED	MORALES	10002360743		VER	
DT LIBER/REL DT	17.07.13	WEN	JARAGUÁ DO SUL	000	00