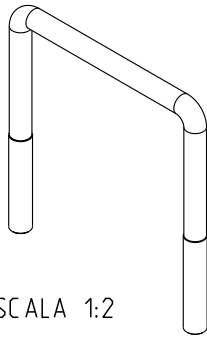
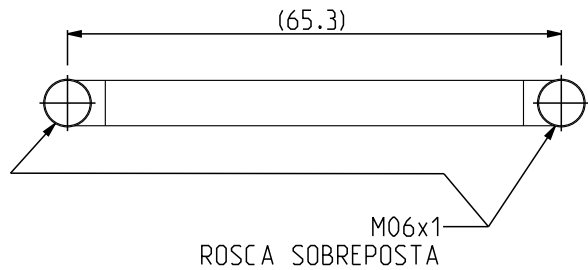


TOL.	MED.	ACIMA DE ATÉ	0.5 10	10 30	30 120	120 300	300 750	750	TOL. ANG.	TOL. FUNDIDO (EM BRUTO)			GRAU DE TOL.	
GRAU DE TOL.	EXT. FINO		±0.05	±0.08	±0.1	±0.15	±0.2	±0.3	±1°	NBR 6598	NBR 6927	NBR 6645	GT 1	
	FINO		±0.08	±0.1	±0.2	±0.3	±0.5	±0.8		Fº Fº	Fº Fº	AÇO FUNDIDO	GT 2	
	MÉDIO		±0.15	±0.2	±0.5	±1	±1.5	±2		CINZENTO	NODULAR		GT 3	
	GROSSEIRO		±1	±1	±1.5	±2	±3	±4				GT 4		

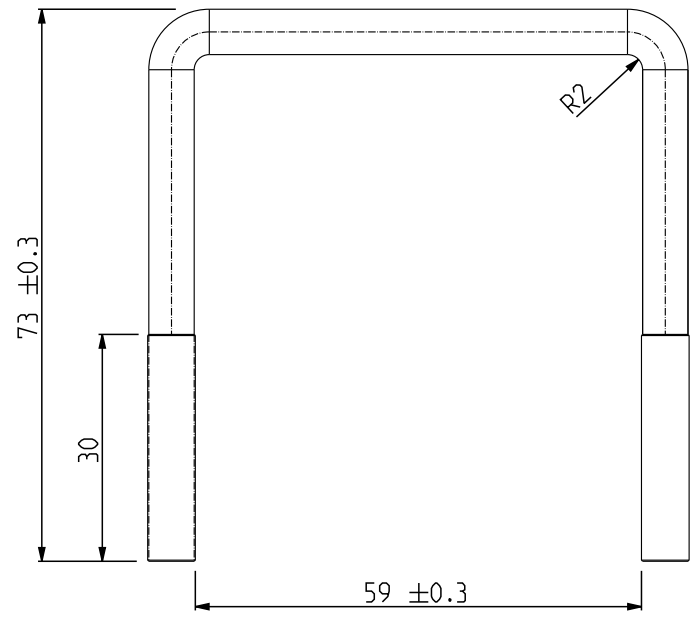
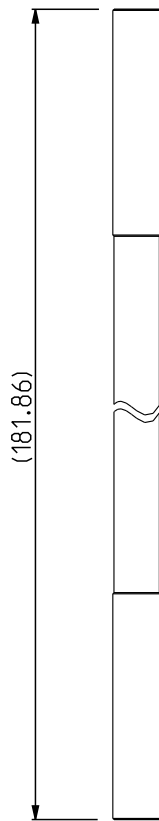
D



ESCALA 1:2



C



B

A

RESPONS.:	DATA:	MODIFICAÇÕES:			POSICÃO	RAE:	REV.:
RELATIVO AO CÓDIGO:	REL. RAE:	REVESTIMENTO: ZINCO FÉRRO					MEDIDA:
PROJ.:	RAFAEL D.	28/08/13	TRATAMENTO:				PESO LIQ. kg:
DES.:	RAFAEL D.	28/08/13					0.05
PROJEÇÃO:	ESC.:	MATÉRIA PRIMA: BARRA REDONDA LAMINADA 6mm AÇO SAE 1020					PESO BRU. kg:
	1:1	DENOMINAÇÃO: GRAMPO FIXAÇÃO VÁLVULA					CÓDIGO: 7911-4663
		NÃO ME TOQUE-RS					

1

2

3

4