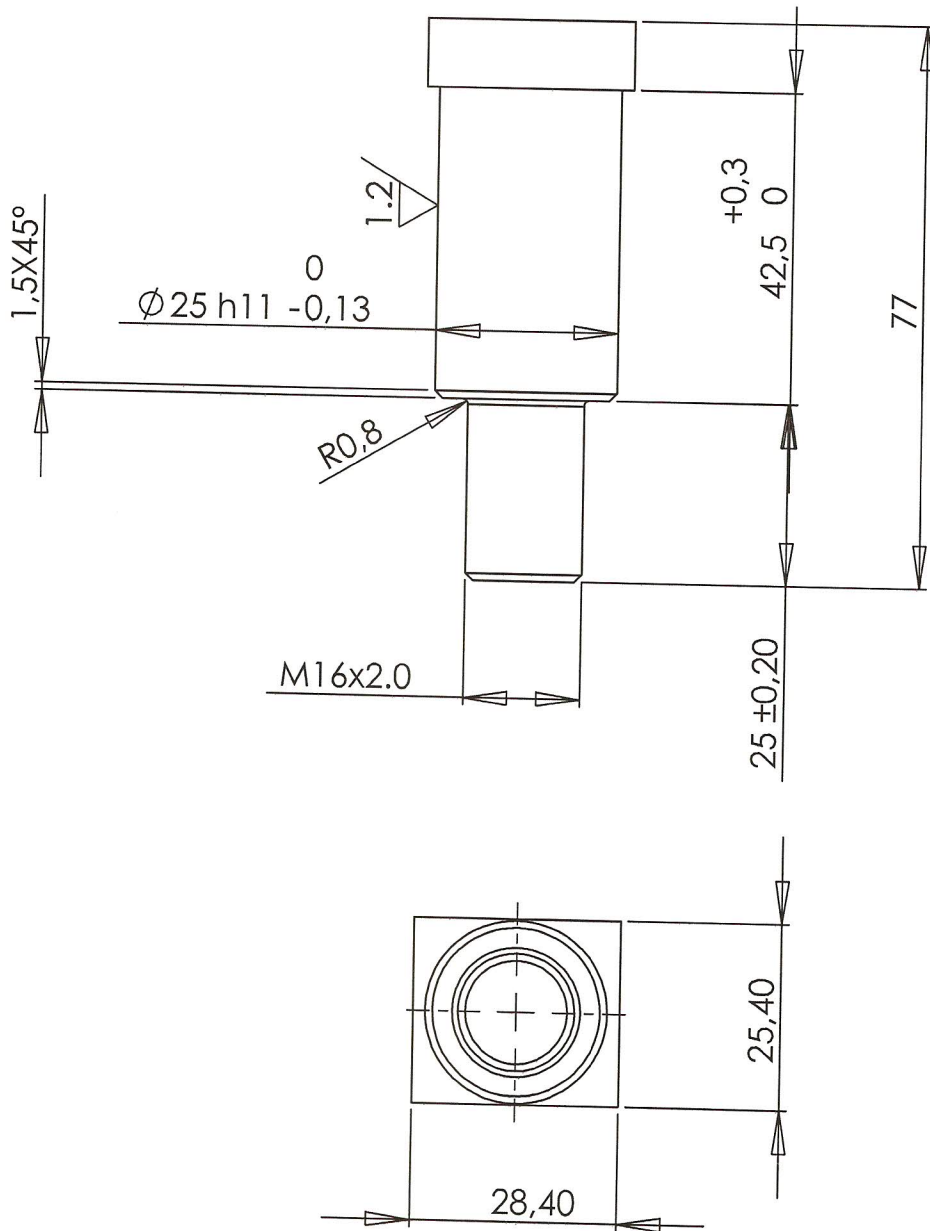


TOL.	MED.	acima de até	0.5	10	30	120	300	750	TOL. ANG.	TOL. FUNDIDO (EM BRUTO)			GRAU DE TOL.	
			10	30	120	300	750	±1		NBR 6598	NBR 6927	NBR 6645	GT 1	
GRAU DE TOL.	FINO		-	±0.1	±0.2	±0.3	±0.5	±1	±1°	Fº Fº CINZENTO	Fº Fº NODULAR	AÇO FUNDIDO	GT 2	
	MÉDIO		±0.1	±0.2	±0.3	±0.5	±1	GT 3						
	GROSSEIRO		±0.2	±0.3	±0.5	±1	±2	GT 4						



10830

RELATIVO AO CÓDIGO:		ESC.: 1:1												
DES.:	LEONARDO	07/03/2014	RESPONS.:	DATA:	MODIFICAÇÕES:				CMP:	REV.:				
REV.:			TRATAMENTO/REVESTIMENTO:									CMP:	REV.:	
APR.:												PESO kg:		
PROJEÇÃO:		MATÉRIA PRIMA:		AÇO SAE 1045									PL:	0,25
													PB:	
		DENOMINAÇÃO:									CÓDIGO:			
NÃO ME TOQUE-RS		PINO 25X80 C/ CABEÇA									STA-6007-2353			