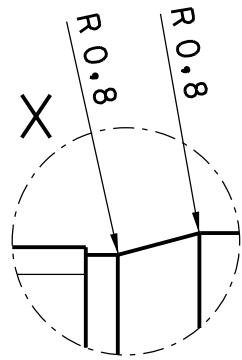


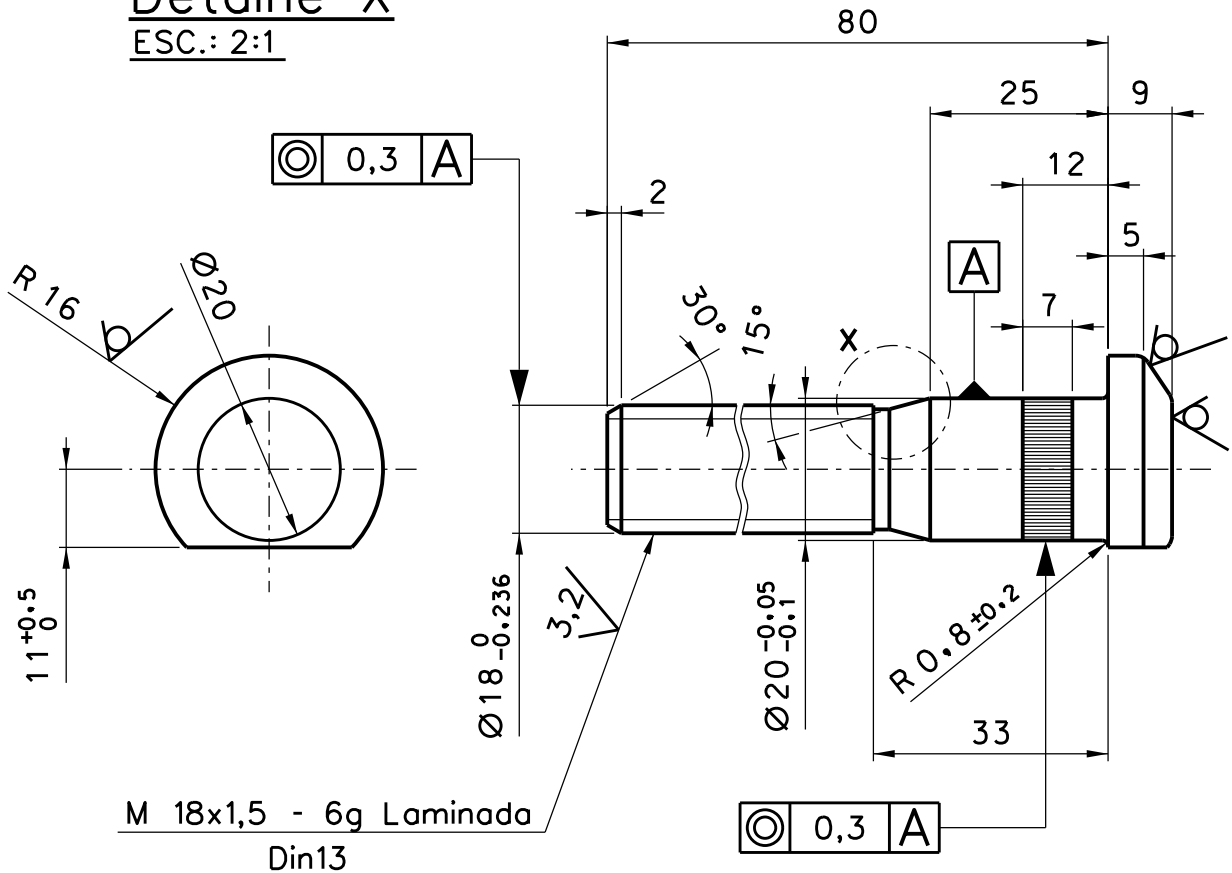
NOTAS

- N1 Defeitos superficiais com exceção de trincas, profundidade máxima de 0,2 mm.
- N2 Opções de estriados:

Estriado	Opção 1	Opção 2
Diam. Ext.	20,6 $^{+0.15}_{-0}$	20,6 $^{+0.2}_{-0}$
N* Estrias	48	43 a 45



Detalhe X
ESC.: 2:1



M 18x1,5 - 6g Laminada
Din13



ITEM DE SEGURANCA
CONFORME NORMA AGRALE PD 0021



MEASURAS CONTROLADAS
POR C E P.

DESENHO GERADO
POR SISTEMA CAD.
NAO MODIFICAR
MANUALMENTE.

DIMENSÕES SE APLICAM
APÓS TRAT. SUPERFICIAL.
NAO USAR ESCALA
SOBRE O DESENHO.

ATENCAO : Este desenho não poderá ser reproduzido em todo ou em parte sem a autorização por escrito da AGRALE.

POS.	ITEM	NOME	MODIFICACAO	LIBERADO	DATA

TRATAMENTO TERMICO:	MATERIAL:
	CONFORME DIN 267 - CLASSE 10.9
	PROTECAO SUPERFICIAL CONFORME NORMA AGRALE PR 0059
	FOSFOTIZADO E OLEADO

DENOMINACAO: **PARAF DA RODA DE ALUMINIO DIANT** DISTRIBUICAO:

	TOLERANCIAS NAO ESPECIFICADAS LINEAR: ± 1 ANGULAR: $\pm 30'$	RUGOSIDADE SUPERFICIAL: Ra	CODIGO: 6008.008.707.00.9
	ESCALA: 1:1	PESO (Kg): 0,210	
	DESENHADO: M.Bonatto	LIBERADO: VERGANI	
	DATA: 20/06/01		