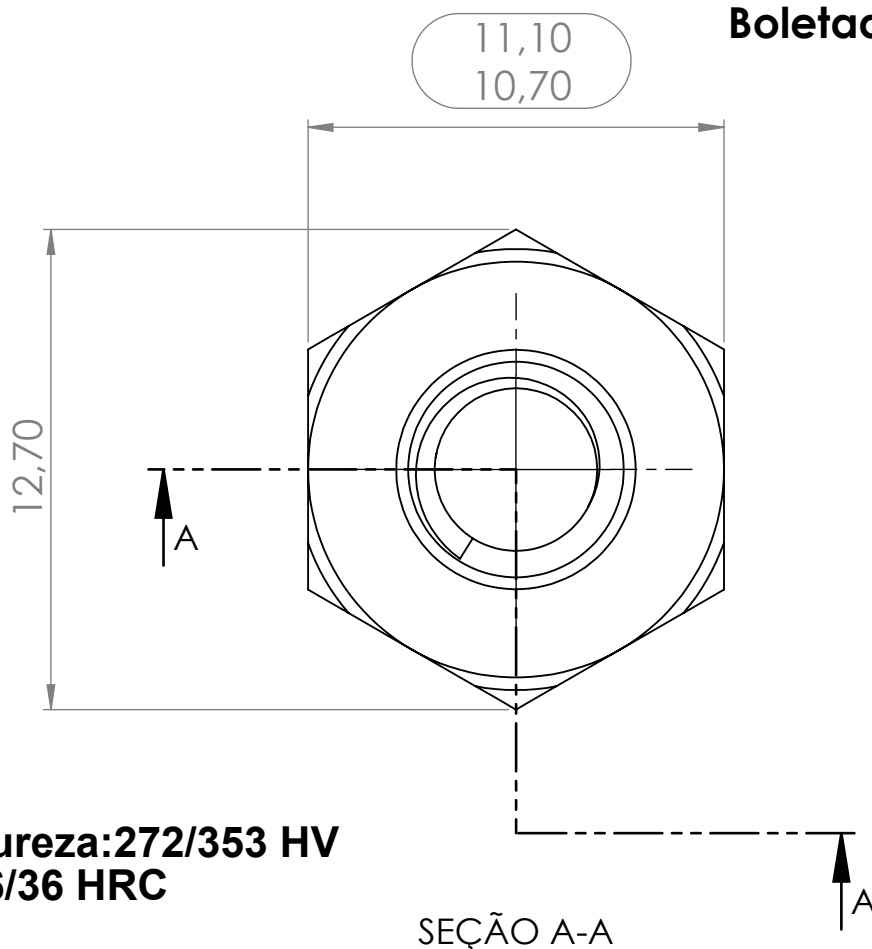


0,5 a 3	3 a 6	6 a 30	30 a 120	120 a 400	400 a 1000	1000 a 2000
+/-0.1	+/-0.1	+/-0.2	+/-0.3	+/-0.5	+/-0.8	+/-1.2
<b>Tolerâncias geral onde não especificado</b>						

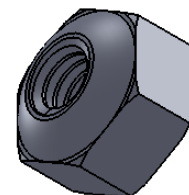
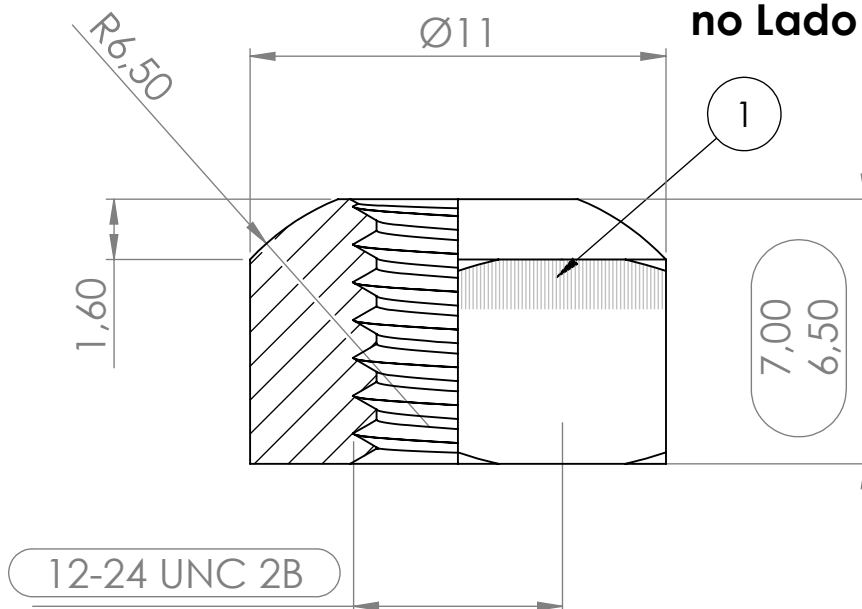
**OBS: Conferir cotas Boletadas e Dureza.**



**Dureza: 272/353 HV  
26/36 HRC**

SEÇÃO A-A

**1: Torque Prevalente no Lado do Esférico**



Data- 28/4/2011	Material
Des. EDER	SAE-1015
Detal. EDER	Dimensão
Aprov. JUNIOR	SEXT. 11X7mm
Denominação-	
PO. SEXT. ABAULADA 12-24 UNC	



**Metalúrgica  
IMAM Ltda**

Escala: 5:1	Acabamento: NATURAL
Peso: 0,54	Revisão: 002
Cód. peça-	22053